

ritard.

И по - след - ний мой кров под

Ped. *

dim.

кры - шей все-свет-но-ю в звездных за - пла - тах.

dim.

Ped. * *Ped.* *

Две обработки русских народных
свадебных песен горьковской области

При вечере

Слова народные

Ноты с сайта www.notarhiv.ru

Andantino (♩=66)

mp

При ве-

mp *legato*

Ped.

сгесс.

че - ре было, ве - че - ре, да, что при

mp

Detailed description: This system contains the first two measures of the piece. The vocal line is in 3/4 time, with a key signature of one flat. The piano accompaniment is in 3/4 time, with a key signature of one flat. The piano part features a melodic line in the right hand and a bass line in the left hand, both with long notes and some grace notes. The dynamic marking is *mp*.

mp

Ма - рьи - ном де - ви - шни - чке. Что при Ма - рьи - ном де -

mf *mp*

Detailed description: This system contains the next two measures. The vocal line continues with the same melody. The piano accompaniment changes to 8/4 time in the first measure, then 4/4, then 3/4, and finally 6/4. The dynamic marking is *mf* in the first measure and *mp* in the second. There are some slurs and accents in the piano part.

-ви - шни - чке, да, что и Ма - рье сон при - ви - дел.

Detailed description: This system contains the final two measures. The vocal line concludes with the same melody. The piano accompaniment changes to 6/4 time in the first measure, then 5/4, then 8/4, and finally 4/4. The dynamic marking is *mf* in the first measure and *mp* in the second. There are some slurs and accents in the piano part.

mf

-ся. Не хо - рош он ей при - гре - зил_ся, да, при - ле -

mf

p *cresc.*

-тал к ней млад я - сён со - кол. При_ле - тал к ней

млад я - сён со - кол, да, он са-дил_ся на о-

dim. e rit.

Музыкальный фрагмент с вокальной линией и фортепиано. Темп 4/4, с изменением на 5/4 в середине. Вокальные ноты: _ко - шеч - ко да на се - ре - бря - ну при - бо - рин -

Темпо I
tr

Музыкальный фрагмент с вокальной линией и фортепиано. Темп 6/4. Вокальные ноты: -ку. При - бо - рин - ка об - ло - ми - ла - ся, да,

rit.

Музыкальный фрагмент с вокальной линией и фортепиано. Темп 8/4. Вокальные ноты: млад я - сён со - кол да встре - пе - нул - ся.

a tempo
cresc.

Музыкальный фрагмент с вокальной линией и фортепиано. Темп 6/4. Вокальные ноты: Э, ни - кто так не до - га - нет - ся, до - га - да - лась род - на ма - туш - ка.

Темпо I

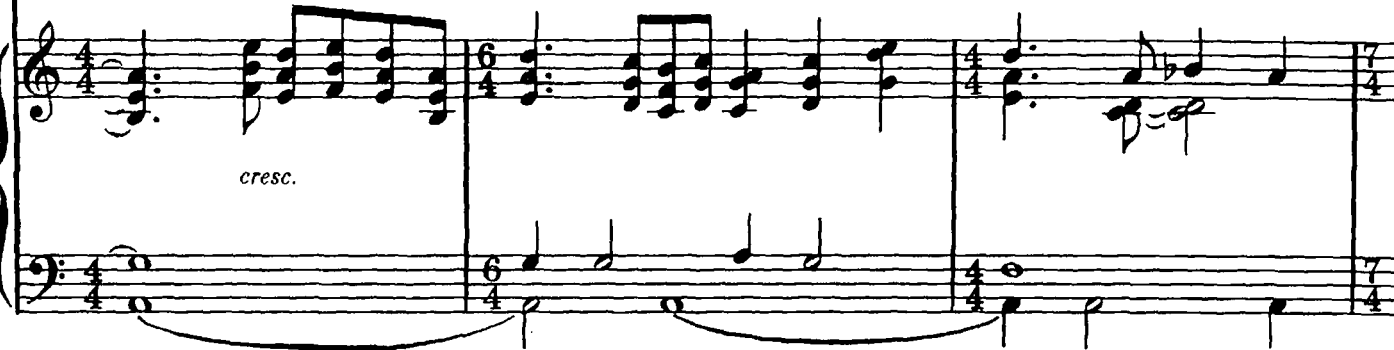
mf

cresc.



Что о-на и свет И - ва - нов - на про - буж - да - ет

cresc.



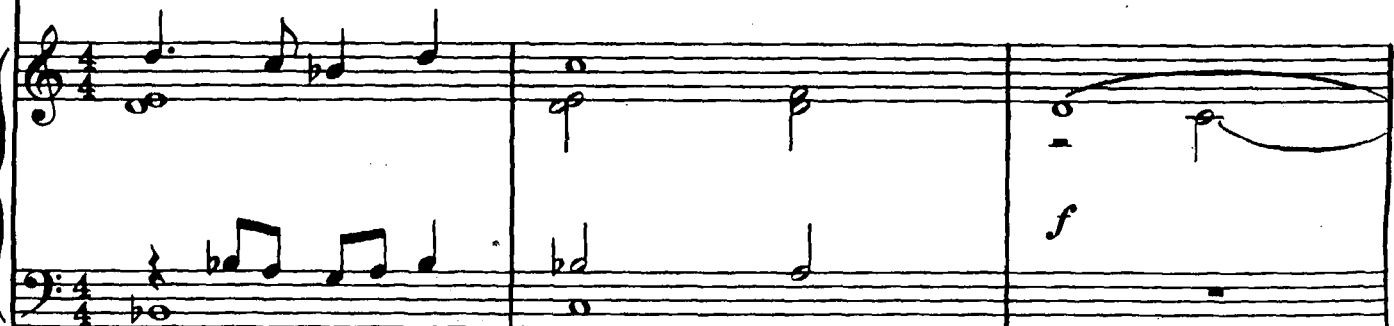
сво - ю до - чень - ку: «Встань, про - снй - ся, ди - тѣ ми - ло - е!»

rit. e dim.

f *allargando*



Ты встре-чай - ка яс-на со - ко - ла! А-



dim.

Più mosso

А_ Ты встре-чай - ка

яс - на со - ко-ла, яс - на со-ко-ла за - лёт - но-го,

rit. e dim.

до - бра мо-лод-ца за - хо - же-го!»